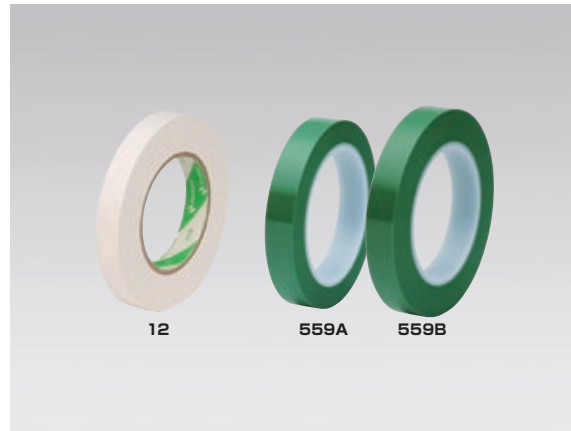


## 電気テープ

No.12/No.13(セバ付)/No.559A/No.559B/No.692



### 一般特性

品番	品名	基材	粘着剤	テープ特性					特長	用途
				耐熱区分	厚さ (mm)	粘着力 (N/10mm)	引張強さ (N/10mm)	伸び (%)		
12	布テープ	綿布	ゴム系	Y	0.32	9.10	120.0	8	電線の識別・表示・結束用	
13(セバ付)				Y	0.32	12.70	121.0	8	ワイヤーの表示マーク用	
559A	ポリエステルテープ	ポリエステル	シリコーン系	—	0.082	3.01	47.0	70	プリント基板端子メッキ時のマスキング	
559B				—	0.114	4.87	36.6	77	プリント基板端子メッキ時のマスキング(凹凸段差大きいもの)	
692	ポリイミドテープ	ポリイミド		H	0.056	2.19	74.7	54	高耐熱プリント基板端子メッキ時のマスキング	

●耐熱区分: 絶縁の種類 Y A E B F H ①この製品は、電気用粘着テープです。用途以外には使用しないでください。  
 電気機器の許容最高温度 90℃ 105℃ 120℃ 130℃ 155℃ 180℃ ②事前に、使用するテープが条件に合致しているかどうか十分確認の上ご使用ください。

### 入数(個)

弊社担当者までお問い合わせください。

## 保護粘着フィルム

No.701/No.702/No.702K/No.709T



### 特長

●再剥離性に優れ、さまざまな素材の表面をしっかり保護します。

### 用途

●No.701/金属の表面保護用、加工時の保護用(ステンレス、アルミ、他)。  
 ●No.702,709T/一般保護用(プラスチック、ガラス、化粧板、建材、他)。

### 一般特性

品番	基材	粘着剤	厚さ (mm)	粘着力 (N/10mm)	引張強さ (N/10mm)	伸び (%)
701※	ポリエチレン	アクリル系	0.085	1.00	16.0	250
702			0.065	0.40	12.0	250
702K			0.065	0.50	12.0	250
709T			0.065	0.60	12.0	250

※指定のサイズに裁断致します。(50mm以上からです)

### 入数(個)

品番	幅	長さ	外装
701 702 702K 709T	1,020mm	100m	2

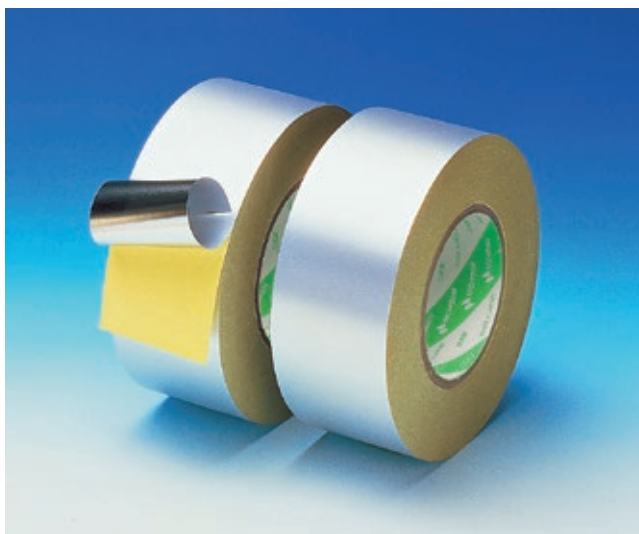
### 色

●701:白 ●702K:青  
 ●702:青 ●709T:半透明

サイズ対応

耐水

## スクリーンマスキングテープ No.604



### 特長

- のり残りが少なく、耐溶剤性、紗・枠への接着性が優れています。

### 用途

- スクリーンのマスキング固定用など。

### 一般特性

品番	品名	基材	粘着剤	テープ特性			
				厚さ (mm)	粘着力 (N/10mm)	引張強さ (N/10mm)	伸び (%)
604 (セバ付)	スクリーンマスキングテープ	蒸着ポリエステル	アクリル系	0.060	2.46	40.0	100

### 入数(個)

弊社担当者までお問い合わせください。

### 色

シルバー

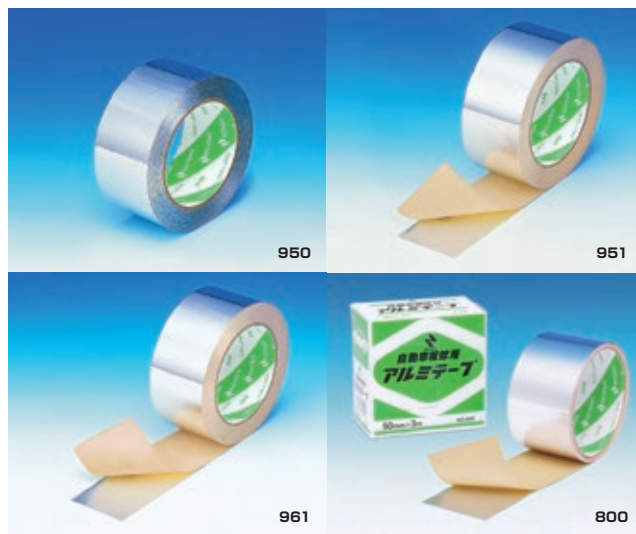
サイズ対応

重ねて貼れる

仮止め

耐水

## アルミテープ No.950/No.951/No.961/No.800



### 特長

- 水、錆に強く、耐久性に優れています。

### 用途

- 一般建築用、配管保護用。
- 自動車の板金補修用など。

### 一般特性

品番	品名	基材	粘着剤	テープ特性		
				厚さ (mm)	粘着力 (N/10mm)	引張強さ (N/10mm)
950	アルミテープ	アルミ箔	アクリル系	0.093	5.30	39.0
951 (セバ付)				0.091	5.52	39.0
961 (セバ付)				0.12	6.28	64.0
800 (セバ付)	自動車補修用アルミテープ			0.12	6.28	64.0

### 入数(個)

品番	幅 (mm)	長さ (m)	個装	内装	外装
950	12	50	25	-	125
	20		15		75
	25		12		60
	50		6		30
951	50	50	6	-	24
	175		1		4
961	50	50	6	-	24
	100		3		12
800	50	3	1 (**箱入り)	10	50

### 色

シルバー

サイズ対応

重ねて貼れる

仮止め

耐水

# せこたん™

## シールテープ せこたん™ CS-5010



### 特長

- 補修材の注入状況を確認できます。
- 養生時間が短く、工期を短縮できます。
- 施工後ははく離が容易で、仕上がり面がきれいです。
- テープに目盛りがあり、注入座金固定の位置決めをしやすいです。

### 用途

- 低圧注入工法(コンクリートひび割れ補修工法)に使用するシール材。

### 仕様

品番	品名	色	サイズ	個装	入数(外箱)
CS-5010	せこたん™	水色	60mm×18m	3巻	18巻

## せこたん™専用プライマー CSP-5000



### 特長

- シールテープせこたん™専用プライマー(下塗塗料)です。下処理後のコンクリートに塗布してください。

### 仕様

品番	品名	色	容量	個装	入数(外箱)	成分
CSP-5000	せこたん™ 専用プライマー	無色透明	280g	1本	6本	一液型水系 プライマー (非硬化)

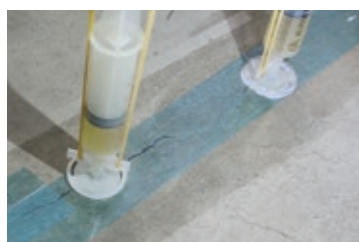
●ボトル 白色/樹脂素材

### 従前までの施工



- シール材が硬化するまで1日かかる
- はがすときに手間がかかる
- 注入状況が確認しにくい

### せこたん™ 使用例



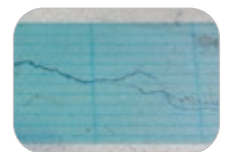
5つのメリットで作業効率アップ!  
コンクリートひび割れ補修の工程が変わります。

せこたん™専用プライマー:  
せこたん™のコンクリートへの付着性を高める下塗塗料です。下処理後のコンクリートに塗布してください。

使用目安: テープ3巻でプライマー1本



工期短縮



座金固定目盛り



注入状況  
確認



はく離が  
容易



仕上がり  
きれい

※注入材はエポキシ系の補修材を使用してください。

### 施工時間の目安

#### ■施工1日目



#### ■施工2日目



[条件]直線ひび割れ3mの施工  
(施工時期:春秋)の場合  
※施工場所、気温による養生時間の  
変化等により、施工時間は変動します。