

# ラベルメイト®Light5 インデックスラベルの作り方

## ～基本的な使い方～



### 目次

---

- 基本的な作り方・・・・・・・・・・・・・・・・ P2～P4
  - オリジナルラベルの作り方・・・・・・・・ P5～6
  - テンプレートを使ったかんたんラベルの作り方・・・ P7～8
-

# ラベルメイト®Light5 インデックスラベルの作り方

## 基本的な使い方

### テンプレートを使ったインデックスラベルの作り方

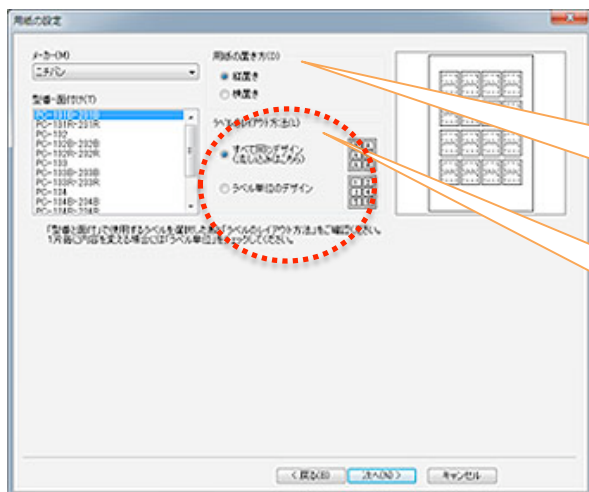
#### 1 インデックスを選択する。



ウィザード画面からインデックスを選択します。

シートサイズがA4のインデックスは  
ウィザード機能ではご使用いただけません。  
※P5～の「オリジナルラベルの作り方」で  
作成いただけます。

#### 2 用紙設定画面から「ラベルのレイアウト方法」を選択する。

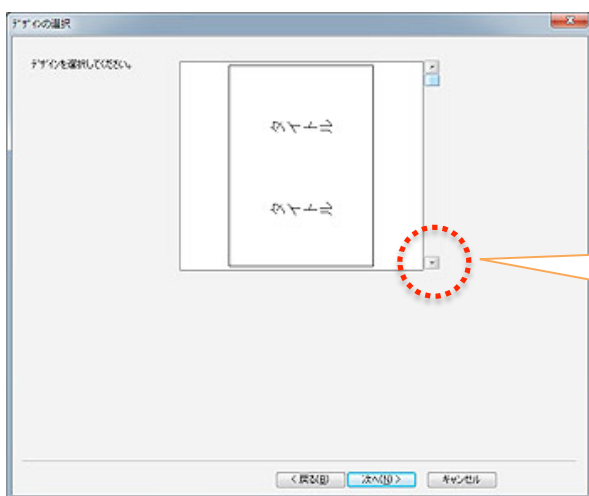


用紙の設定画面から使用するインデックスラベルの品番を選び、「ラベルのレイアウト方法」を選択します。

次の画面でデザイン選択可能。  
この画面で用紙の置き方を選択し  
なくてOK

1シートすべて同じ文字を入れる  
時は「すべて同じ」を選択。  
違う文字を入れる時は「ラベル単  
位」を選択

#### 3 デザインを選択する。



デザインの選択画面でデザインを選択してください。  
右側のスクロールバーを動かしてラベルのデザインを選択  
します。

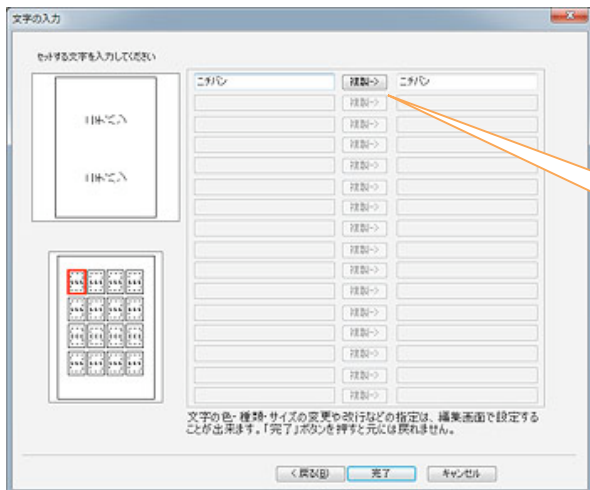
画面をスクロールして、デザイン  
を選択

# ラベルメイト®Light5 インデックスラベルの作り方

## 基本的な使い方

### テンプレートを使ったインデックスラベルの作り方

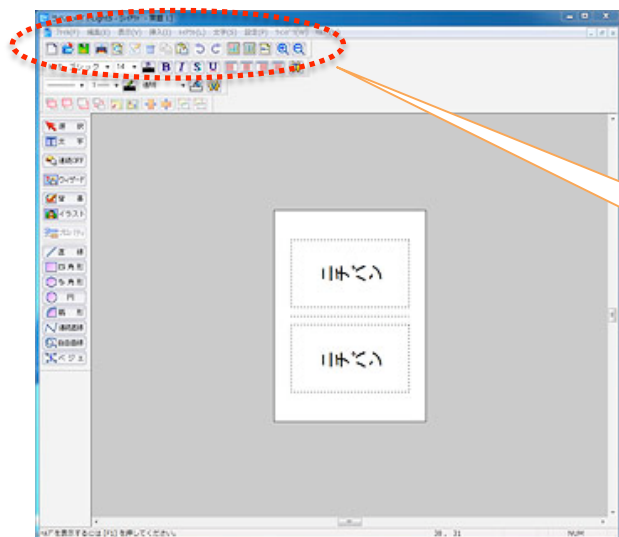
#### 4 文字を入力する。



文字の入力画面に進み文字を入力します。

上から順番に文字を入力してください。上下とも同じ文字の場合、「複製」をクリック

#### 5 文字色・フォント等を編集します。



編集画面になります。この画面で「文字色」、「フォント」等を編集します。

(入力した文字の上でクリックして黒と赤の四角い枠の状態)

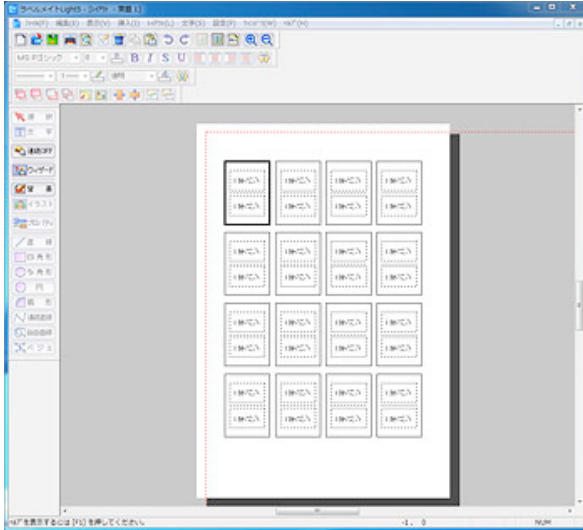
【テキスト編集メニュー】  
テキストの書体、大きさ等を自由に選択可能

## ラベルメイト®Light5 インデックスラベルの作り方

### 基本的な使い方

#### テンプレートを使ったインデックスラベルの作り方

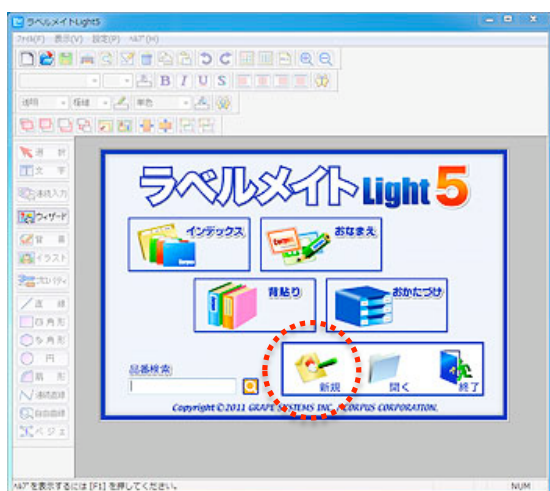
#### 6 印刷をする。



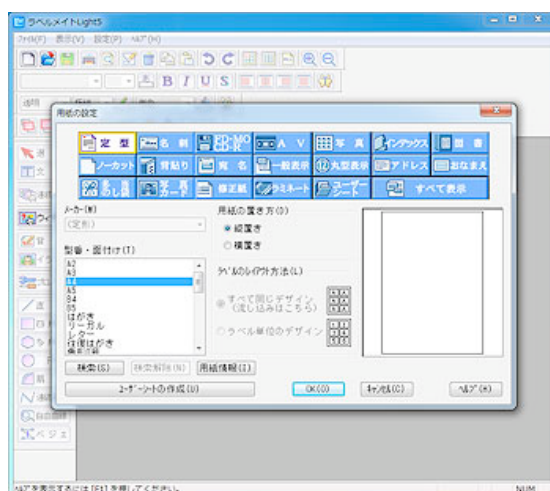
「表示」メニューからシート表示を選び、「印刷」をクリックします。「印刷」ボタンをクリックすると印刷の設定画面になります。「プリンタ設定」で、用紙サイズ（はがき）、印刷の向きを選択して、印刷してください。

赤点線内が印刷範囲になりますので、きちんとおさまっているか確認してください。

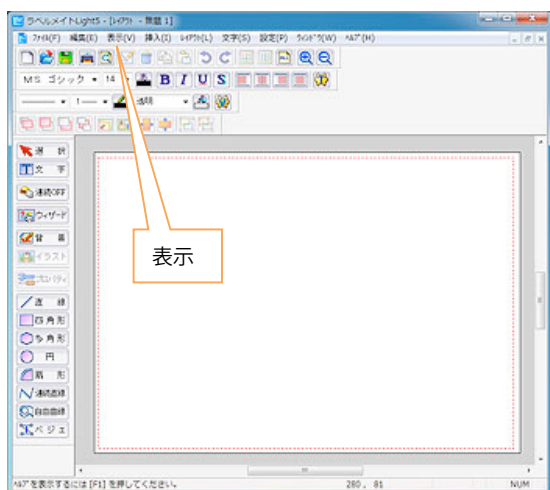
# ラベルメイト®Light5の基本的な使い方 ～オリジナルラベルの作り方～



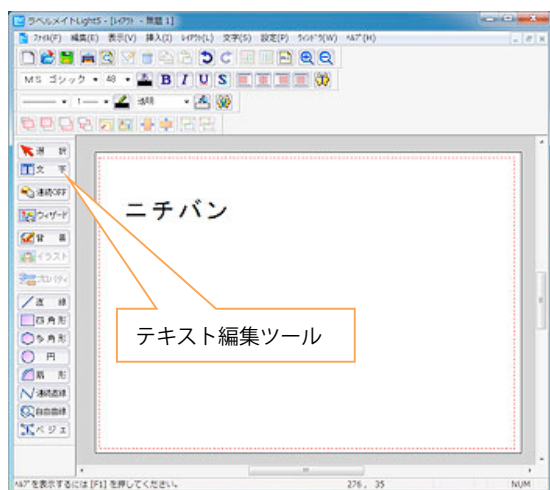
1 まず、ウィザード画面（メニュー画面）から「新規」を選択します。



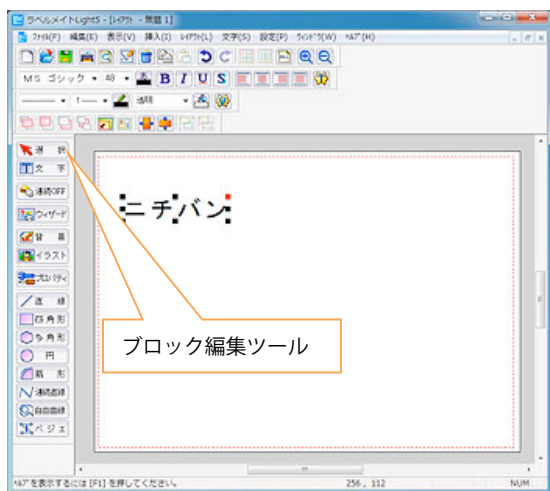
2 次に、用紙の設定画面に進みます。この画面で印刷したい『ラベルの種類』、『型番・面付け』、『用紙の置き方』、『ラベルのレイアウト方法』を選択します。「OK」をクリックすると次の画面に進みます。



3 次に、選択した『ラベルの種類』のレイアウト画面が表示されます。この画面でテキストの書体・大きさ・レイアウト等を作成できます。  
※「表示」メニューからシート表示にすることもできます。

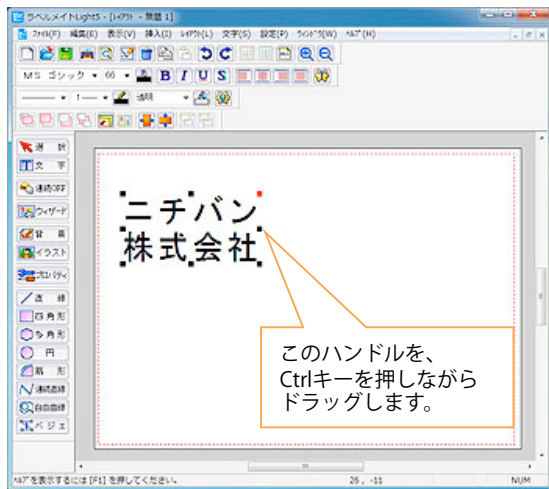


4 テキストの入力は、画面左側にある編集ツールバーの中の「文字入力」をクリックするとテキストの入力・編集ができるようになります。

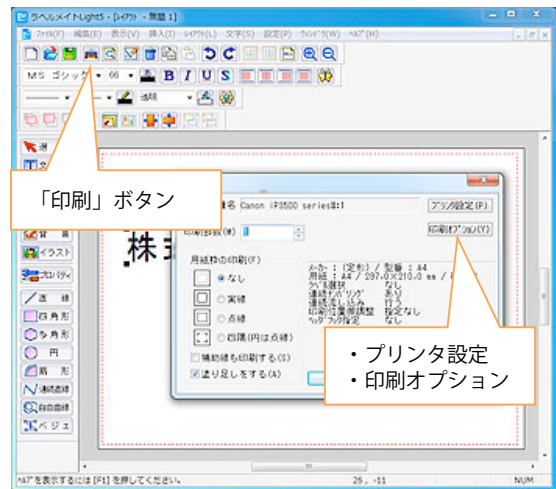


5 編集ツールバーの「選択」をクリックするとマウスの先が矢印になります。矢印でブロック（作成したテキスト・線等）をクリックするとブロックの周りに黒い点（ハンドル）が表示されます（ブロックが選択された状態です）。文字の入力、図形の描画、表示の拡大縮小以外の処理はこの「選択」で行います。ブロックを選択状態で右クリックすると表示されるショートカットメニューには、編集可能な項目とプロパティが表示されます。

# ラベルメイト®Light5の基本的な使い方 ～オリジナルラベルの作り方～



**6** 入力エリアが狭く、入力したテキストが2段になってしまった時は、ハンドルを右にドラッグして横に伸ばすと、入力エリアが広がり、文字を一段にできます。



**7** 「印刷」ボタンをクリックすると印刷の設定画面が表示されます。『プリンタ設定』で用紙サイズ・印刷の向き、『印刷オプション』で印刷位置の微調整等ができます。「OK」をクリックすると印刷が始まります。シート表示画面の赤点線内が印刷範囲です。

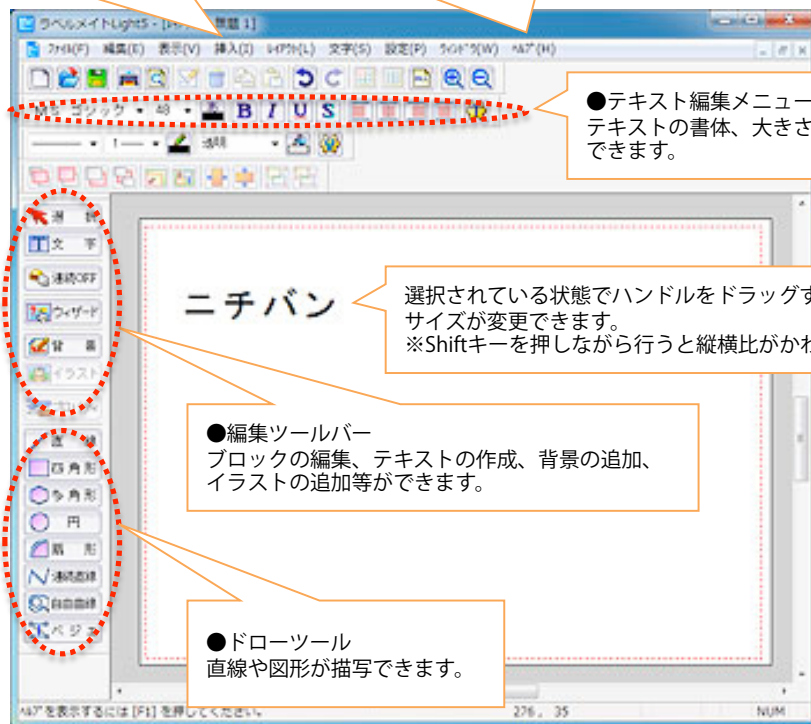
## 8 その他の機能

### ●「挿入」メニュー

ナンバリング、流し込み枠、画像などのイメージファイル等が挿入できます。

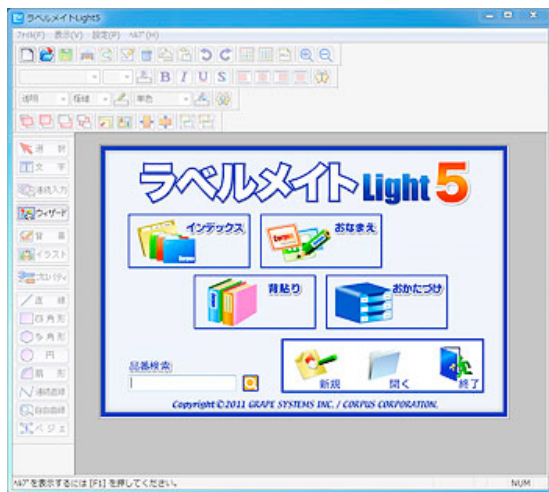
### ●「ヘルプ」メニュー

困ったとき、わからない事があった時はこのボタンからトピックの検索ができます。

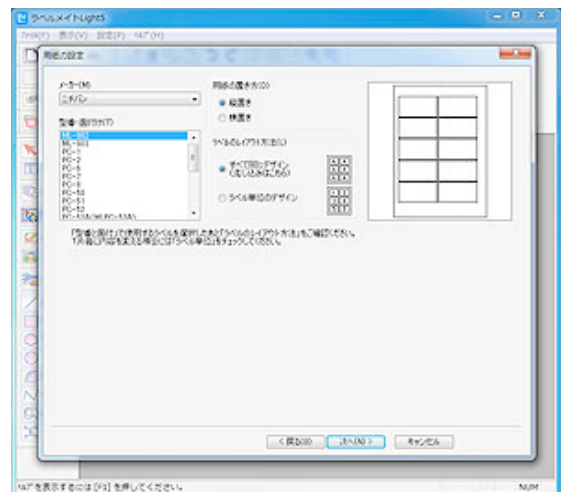




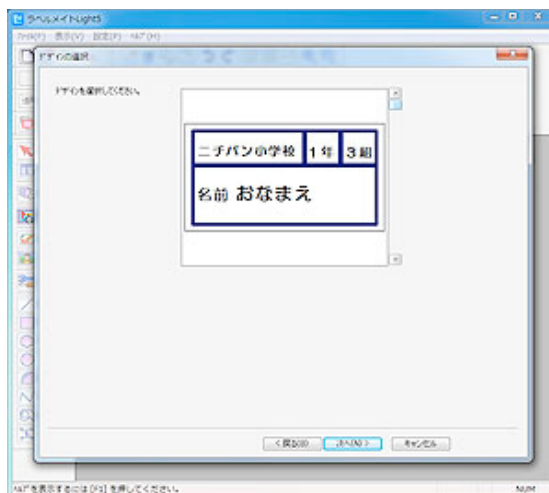
# ラベルメイト®Light5の基本的な使い方 ～テンプレートを使ったかんたんラベルの作り方～



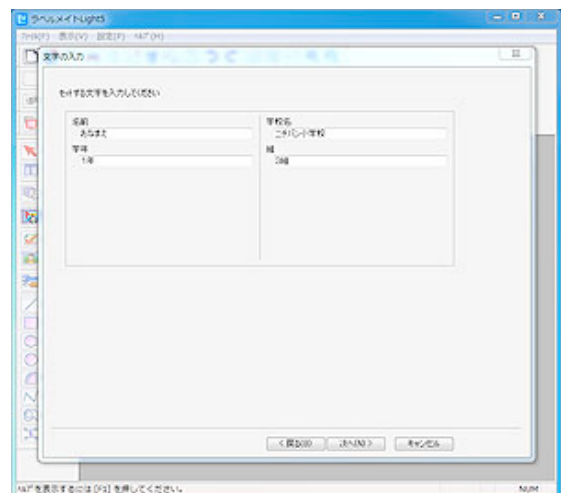
**1** まず、ウィザード画面（メニュー画面）から作りたい「ラベルの形式（インデックス・お名まえ・背貼り・おかたづけ）」を選択します。



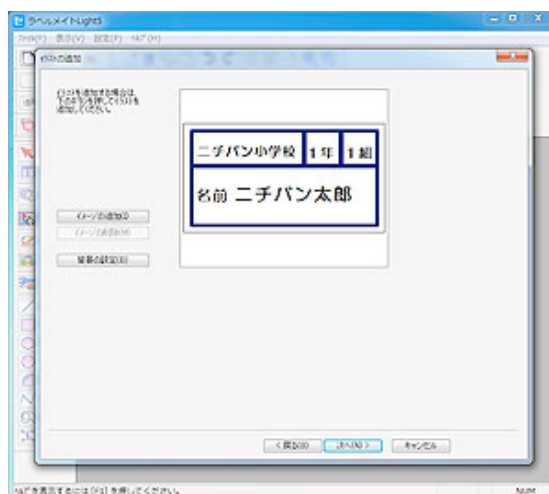
**2** 次に、用紙の設定画面に進みます。この画面で『型番・面付け』、『用紙の置き方』、『ラベルのレイアウト方法』を選択します。



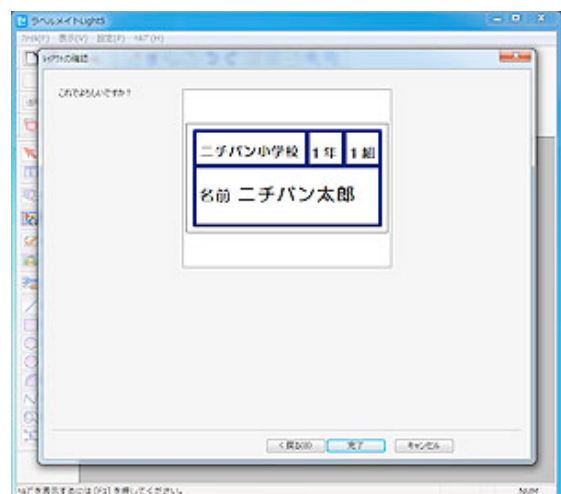
**3** 次にデザインの画面選択に進みます。右側のスクロールバーを動かしてラベルのデザインを選択します。



**4** 次に、文字の入力画面に進みます。各テキストエリアに印刷したいテキストを入力します。

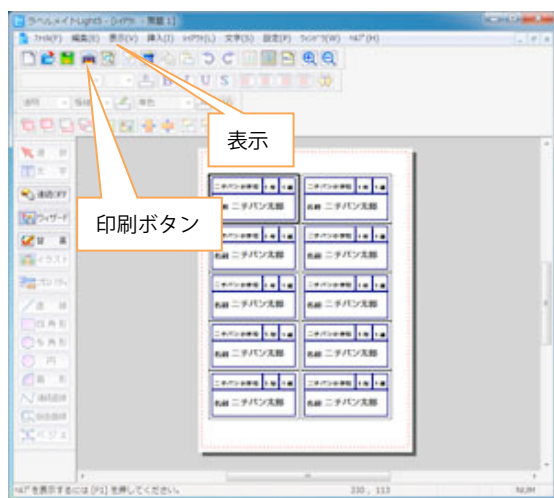


**5** 次にイラストの追加画面に進みます。デザイン、レイアウトを確認します。  
※イラストなどを追加したい場合は「イメージの追加」「背景の追加」をクリックし、ファイルを選択します。

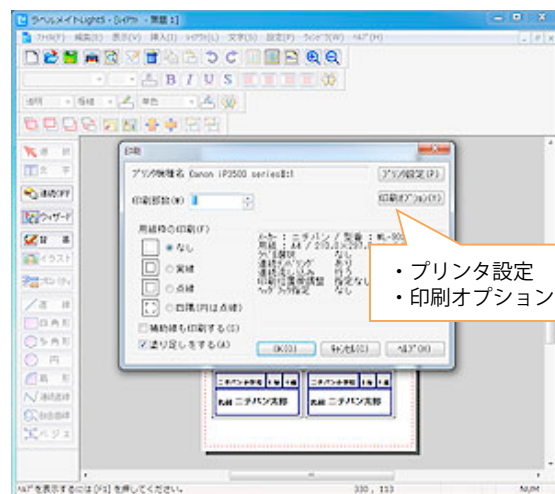


**6** 次に、レイアウトの確認画面に進みます。レイアウトを確認して、問題が無ければ「完了」をクリックします。

## ラベルメイト®Light5の基本的な使い方 ～テンプレートを使ったかんたんラベルの作り方～



7 最後に「表示」メニューからシート表示を選び、「印刷」ボタンをクリックします。



8 「印刷」ボタンをクリックすると印刷の設定画面が表示されます。  
『プリンタ設定』で用紙サイズ・印刷の向き、  
『印刷オプション』で印刷位置の微調整等ができます。  
「OK」をクリックすると印刷が始まります。  
シート表示画面の赤点線内が印刷範囲です。