






ニチバン バッグシーラー BS-3200

使用上のご注意

この度は『ニチバン バッグシーラー BS-3200』をお買い上げいただき、ありがとうございます。
本機を安全に、また正しくお使いいただくため、ここに記載されている注意事項をお守りください。

●警告表示マークについて

本書では、本機を安全にお使いいただき、あなたや他の人に加えられる恐れのある危害や損害を未然に防止するため、次の表示をしています。

絵記号	意味
 注意	その警告文に従わなかった場合、ケガを負う恐れがあるものを示します。
	 で示した記号は、禁止行為であることを告げるものです。 左図の場合、手の挿入禁止を表しています。

●本機の使用目的について

本機は、バッグシーリングテープを使用した袋もののネックシール作業機としてご使用ください。
作業目的以外の作業や改造などは、決してしないでください。

●安全に作業をするために



- ・振動の激しい場所や傾いた場所など、不安定な場所には置かないでください。
本機の落下や転倒により、ケガや故障の恐れがあります。



- ・本機内部にある刃には触らないでください。
刃先により、ケガの恐れがあります。

●その他

部品交換は、ラベル貼付面のフレームネジを取外してください。



●本機仕様

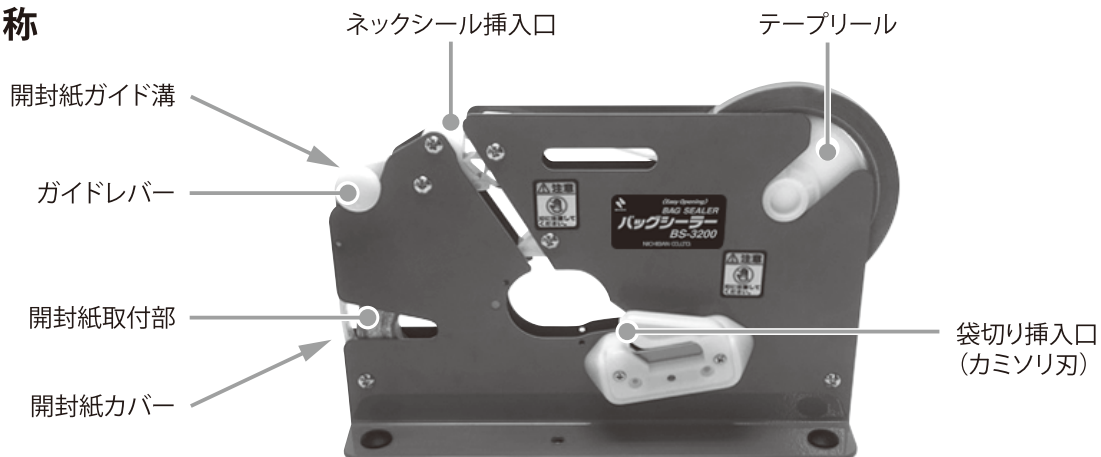
品名	ニチバン バッグシーラー
品番	BS-3200
分類	手動式
外形寸法(mm)	L237 × W71 × H150
質量(kg)	1.0
付属品	リール・刃ホルダースペーサー
消耗品	切断刃・カミソリ刃
使用テープ	ニチバン バッグシーリングテープ No.430(セロハン) No.520(PET) No.540(PET) テープ 幅9mm × テープ巻長さ50m
開封紙テープ	開封紙テープ

ニチバン株式会社

〒112-8663 東京都文京区関口2-3-3 お客様相談室 0120-377218 <http://www.nichiban.co.jp/>

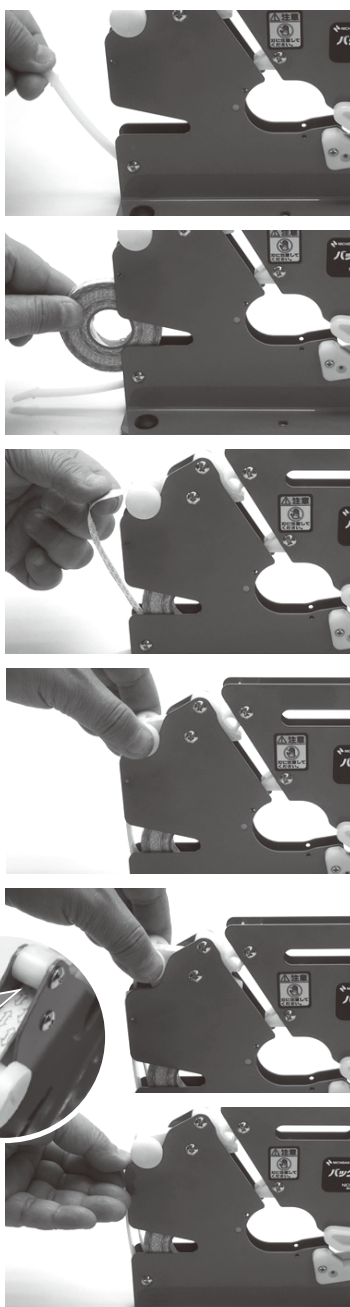
ニチバン **バッグシーラー BS-3200**

●各部名称



開封紙テープのセット方法

- 1.** 開封紙カバーを開けます。
- 2.** 印刷面が内側になるように開封紙をセットします。
- 3.** 開封紙先端を開封紙ガイド溝に通します。
- 4.** ガイドレバーを持ち上げます。
- 5.** ガイドレバーを持ち上げながら、さらに開封紙を挿入します。
ここに開封紙を挿入します。
開封紙ガイド溝
- 6.** 開封紙カバーを閉じ、開封紙のセットは終了です。



バッグシーラーテープのセット方法

- 1.** テープをテープリールに取り付け、粘着面が上になるように本機にセットします。
- 2.** 粘着面が上になっていることを確認し、テープを引き出します。
- 3.** 袋にテープを一周巻き付けます。
- 4.** 袋をネックシール挿入口より押し込みます。
- 5.** 下まで押し込んで、ネックシール完了です。
- 6.** 前方に押し込んで、余分な袋の先端部分を切断します。



次回からはねじった袋をネックシール挿入口から押し込むだけで、開封紙付きのネックシールができます。