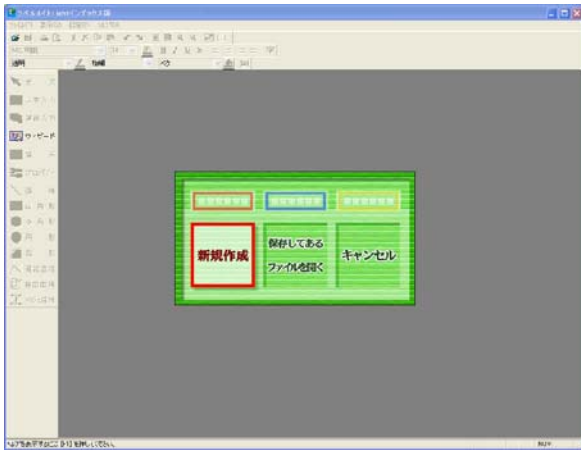
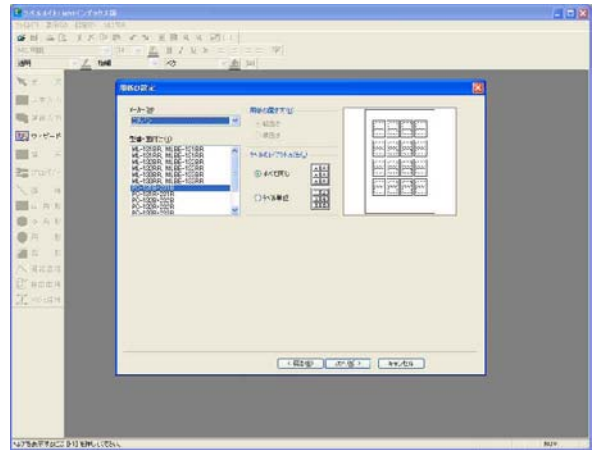


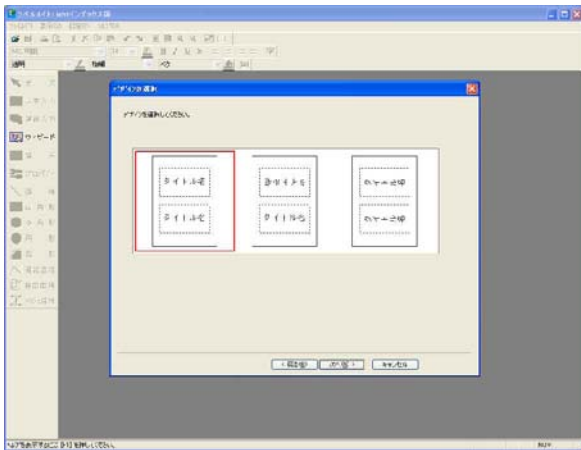
ラベルメイト® Light3 インデックス版の基本的な使い方



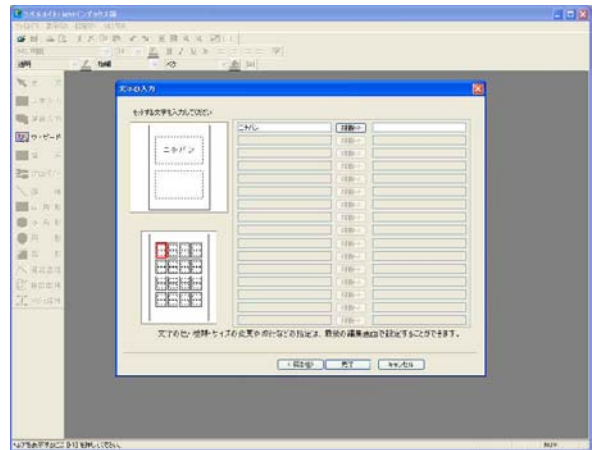
1 まず、ウィザード画面(メニュー画面)から「新規作成」または「保存してあるファイルを開く」を選択します。
※ここでは「新規作成」を選択しています。



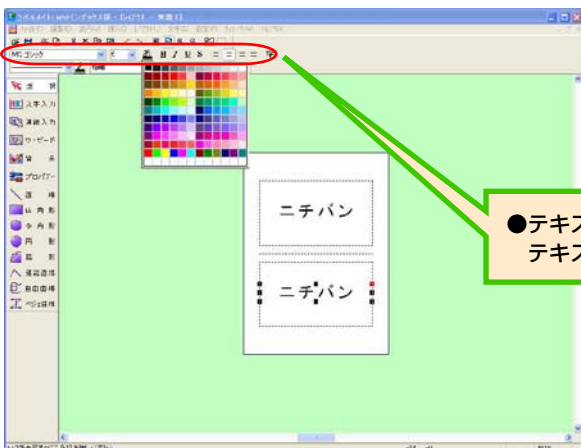
2 次に、用紙の設定画面に進みます。この画面で『型番・面付け』、『用紙の置き方』、『ラベルのレイアウト方法』を選択します。
※PCインデックス、リサイクルインデックスが登録されています。



3 次に、デザインの選択画面に進みます。「横書き」、「反転」、「縦書き」の中からデザインを選択します。



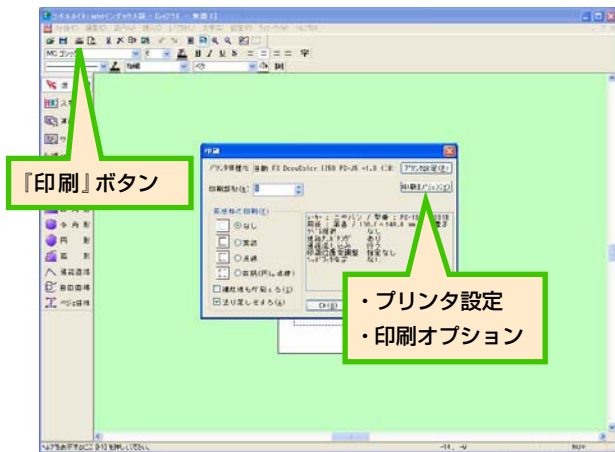
4 次に、文字の入力画面に進みます。左側のテキスト入力エリアに出力したいテキストを入力します。
※中央にある「複製」ボタンを押すと、同じ内容のテキストが右側のテキストエリアにコピーされます。



5 次に、編集画面に進みます。この画面では『文字色』、『フォント』の変更を行います。

●テキスト編集メニュー
テキストの書体、大きさ等を自由に選択できます。

ラベルメイト® Light3 インデックス版の基本的な使い方



- 6** 「印刷」メニューをクリックすると印刷の設定画面が表示されます。
『プリンタ設定』で用紙サイズ・印刷の向き、
『印刷オプション』で印刷位置の微調整等が
できます。
OKをクリックすると印刷が始まります。
シート表示画面の赤点線内が印刷範囲です。